

Auslandsvertretungen

BRAZIL

Oceantec Ltda.
Sao Paulo, Brasil
T. +55 11/960 85-0022
christian.bohm@oceantec.at

CANADA / US

Lacher Camtec Corp.
1907 Albion Road
Toronto ON M9W 5S8, Canada
T. +1/4165593345
marlene.sturm@lacher-camtec.com
T. +1/4166755150
chuck.ciaravino@lacher-camtec.com

CHINA

NYC Industrial Co., Ltd.
No. 2501 people's road
Jiashan County, Zhejiang
nyc@lacher-camtec.com

CZECH REPUBLIC

E - Normalie servis s.r.o.
Rybná 716/24,
110 00 Staré Město, Praha
Czech Republic
T. +420/566/521 436
info@e-normalie.cz

ITALY

Maric S.A.S. di Rossato & C.
Via Milano 7
23878 Verderio Superiore-LC, Italy
T. +39/039/928 12-62
F. +39/039/951 71-75
maricsas@maricsas.com

MEXICO

Lacher Camtec Corp.
1907 Albion Road
Toronto ON M9W 5S8, Canada
T. +1/6477454592
marlene.sturm@lacher-camtec.com

NETHERLANDS / BELGIUM

Technisch Büro Bäcker B.V.
Pieter Liefinckweg 20
1505 HX Zaandam, Netherlands
T. +31/75/681 80 00
info@tbbacker.nl

SLOVAKIA

E - Normalie servis s.r.o.
Rybna 716/24,
110 00 Staré Město, Praha
Czech Republic
T. +420/566/521 436
info@e-normalie.cz

SOUTH AFRICA

Tecno Design C.C.
P.O.Box 11021
0161 Maroleana, South Africa
T. +27/825742021
tecno@icon.co.za

SOUTH KOREA

WonNetworks
GWANG JU Design Center
[62355] 509Ho Columbus world 15,
Pungyeongcheolgil-ro, Gwangsan-gu,
Gwangju, Republic of Korea
M. +82/10/4899-8681
kwangwon.kim@lacher-camtec.com

SWEDEN / NORWAY

FINLAND / DENMARK
Lagermetall AB
Boskärsgatan 23
702 25 Örebro, Sweden
T. +46/19/20 96 60
brons@lagermetall.se

THAILAND / INDONESIA

PT. Tool Box Indonesia
Jl. Samsung Raya Bizpark Building
Jababeka InovationCenter Blok A. NO.20,
Mekarmukti, Cikarang Utara, Kab. Bekasi,
Jawa Barat, Indonesia [17530]
T. +62/21-2851-8084
T. +61/21-2851-8269
toolboxindo@gmail.com

11/2025



KEILSCHIEBER- ANARBEITUNG

Individuell nach Ihren Anforderungen

FORMING TOMORROW

Lacher Camtec GmbH
Badweg 1
4890 Frankenmarkt, Austria
T. +43 (0) 7684 22333
sales@lacher-camtec.com
www.lacher-camtec.com

**LACHER
CAM
TEC**

Lacher Camtec GmbH
www.lacher-camtec.com

**LACHER
CAM
TEC**



Veränderung von CAD-Daten
 Am CAD-Modell sind keine materialauftragenden Veränderungen zulässig. Ausschließlich materialabtragende Operationen sind am CAD-Modell zulässig (ausgenommen Sonderschieber).

Sie liefern uns Ihre Daten

Wir liefern Ihnen einsatzbereite Schieber

Ein entscheidender Faktor für eine reibungslose Fertigung ist die Datenqualität. Um Fehler bei der Fertigung (Lieferverzug und zusätzliche Kosten) zu vermeiden, gelten folgende Bestimmungen für die Anarbeitung:

- » CAD-Daten müssen im Format CATIA V5, CNX bzw. STEP bereitgestellt werden.
- » Als Standard für die Bearbeitung von CAD-Daten beziehen wir uns auf die Farbcodierung der Basisrichtlinie für die Konstruktion von Presswerkzeugen mit CATIA V5. Wenn Sie nach einer anderen Farbcodierung arbeiten, müssen Sie uns Ihre Farbtabelle zur Verfügung stellen.
- » Die bereitgestellten Datensätze müssen Schieberteil, Schieberbett und Treiber enthalten.
- » Mit dem Eingang der CAD-Daten für die Anarbeitung liegt für uns die Fertigungsfreigabe Ihrerseits vor.
- » Stellen Sie die Daten wie folgt bereit:
 1. Direkte Datenanbindung (bevorzugte Variante, da sicher und schnell)
 2. E-Mail: engineering@lacher-camtec.com
- » Standardanarbeitung enthält die Bearbeitung der Arbeitsfläche in Schieberichtung.

- » Seitliche Bearbeitungen der Arbeitsfläche oder anderer Komponenten vom Schieber (Schieberbett, Treiber) sind eine erweiterte Anarbeitung und gehören NICHT zur Standardanarbeitung.
- » Für Standardanarbeitung und erweiterte Anarbeitung verrechnen wir unterschiedliche Kosten.

SONDERFALL: EINSATZ VON PASSTIFTEN IM WERKZEUGMONTAGE-PROZESS

Wenn Ihr Fertigungsprozess es erfordert, dass die Passtiftbohrungen von Ihnen im Zusammenbau den endgültigen Durchmesser erhalten, müssen Sie uns das in den CAD-Daten mitteilen und eindeutig kennzeichnen, damit wir dies in der Fertigung berücksichtigen und die Stiftlöcher laut Ihrer Tabelle fertigen.

Wenn Sie Passtifte zum Setzen von Lochstempeln einsetzen, muss die dadurch notwendige, kleinere Passtiftbohrung im CAD Datenmodell eindeutig gekennzeichnet sein.

Unsere Anarbeitung – Ihr Vorsprung

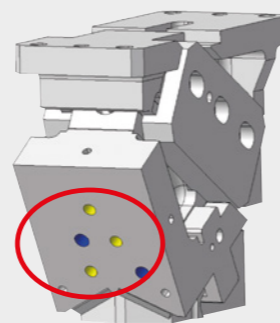
Bei Keilschiebern bieten wir eine zusätzliche „Anarbeitung“ nach Ihren Vorgaben an. Für die Montage der Elemente auf dem Schieber z.B. Messer, Lochstempel, Formbacken und Komponenten für einen Schieberabstreifer werden die Gewinde, Passbohrungen und Fräsungen an der Arbeitsfläche nach Ihren CAD Daten eingebracht.

Dadurch können die Schieber direkt ins Werkzeug verbaut werden und es entfallen für Sie zusätzliche Arbeitsschritte am Schieber wie Demontieren, Spannen, Bearbeiten, Reinigen und der Zusammenbau.

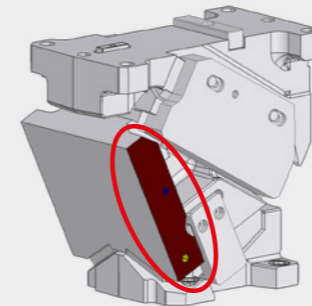
ANARBEITUNGSMÖGLICHKEITEN

Wir bieten neben der kostengünstigen Standardanarbeitung (stets an der Arbeitsfläche des Schiebers) auch erweiterte Anarbeitungen an. Einige Beispiele finden Sie hier:

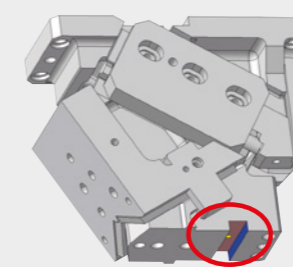
Für Informationen und Anfragen senden Sie einfach eine E-Mail an: engineering@lacher-camtec.com



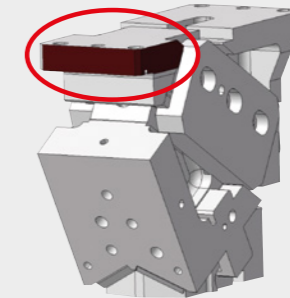
Bearbeitung nur an der Arbeitsfläche
 (KS-OT)
 Standardanarbeitung



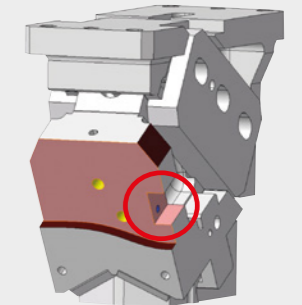
Bearbeitung der Arbeitsflächenbreite
 (z. B. O-KS-220-25 auf 192 mm)
 Erweiterte Anarbeitung



Bearbeitung am Treiber (Nut)
 (KS-OT)
 Erweiterte Anarbeitung



Bearbeitung im Schieberbett
 Erweiterte Anarbeitung



Bearbeitung seitlich der Arbeitsfläche
 (KS-OT)
 Erweiterte Anarbeitung